

# РОССИЙСКАЯ ФЕДЕРАЦИЯ



## ПАТЕНТ

НА ПРОМЫШЛЕННЫЙ ОБРАЗЕЦ

№ 93765

### КОТЕЛ ГАЗОВЫЙ

Патентообладатель(ли): *Общество с ограниченной ответственностью "Лемакс" (RU)*

Автор(ы): *Суглобов Илья Анатольевич (RU)*

Заявка № 2014502150

Приоритет(ы) промышленного образца 03 июня 2014 г.

Дата государственной регистрации в Государственном реестре промышленных образцов Российской Федерации 18 мая 2015 г.

Срок действия исключительного права на промышленный образец истекает 03 июня 2029 г.

*Врио руководителя Федеральной службы по интеллектуальной собственности*

*Л.Л. Кирий*







ФЕДЕРАЛЬНАЯ СЛУЖБА  
ПО ИНТЕЛЛЕКТУАЛЬНОЙ СОБСТВЕННОСТИ

(15) Дата регистрации: **18.05.2015**(21) Номер заявки: **2014502150**(22) Дата подачи заявки: **03.06.2014**(24) Дата начала отсчета срока  
действия патента: **03.06.2014**(45) Дата публикации: **16.06.2015**(12) **ПАТЕНТ НА ПРОМЫШЛЕННЫЙ ОБРАЗЕЦ**

Приоритет(ы):

(22) Дата подачи заявки: **03.06.2014**

(73) Патентообладатель(и):

Общество с ограниченной ответственностью  
"Лемакс" (RU)

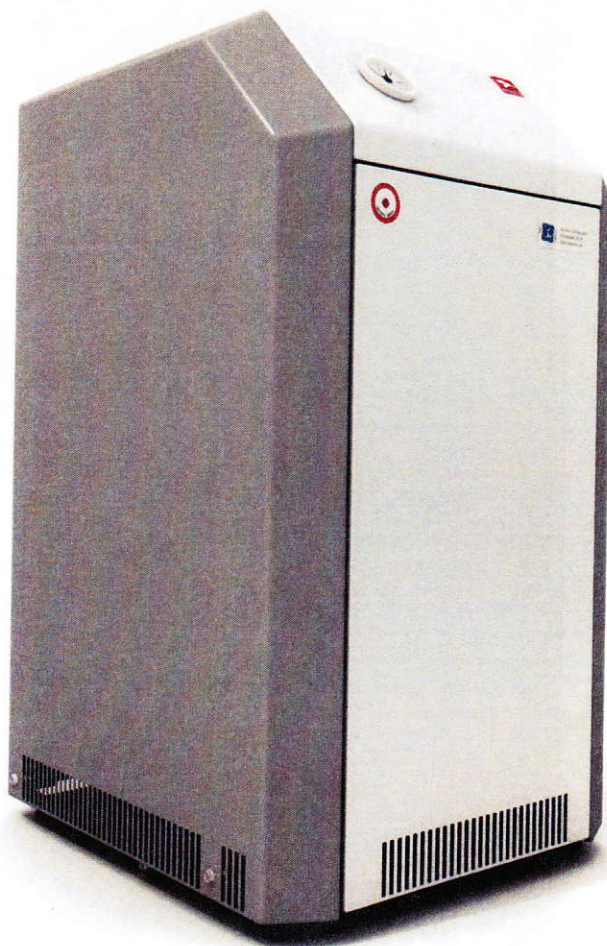
(72) Автор(ы):

Суглобов Илья Анатольевич (RU)

Адрес для переписки:

196191, Санкт-Петербург, пл. Конституции, 7, оф.  
616, ЗАО "Усков и Партнеры", Ватт Е.А.(54) **КОТЕЛ ГАЗОВЫЙ**

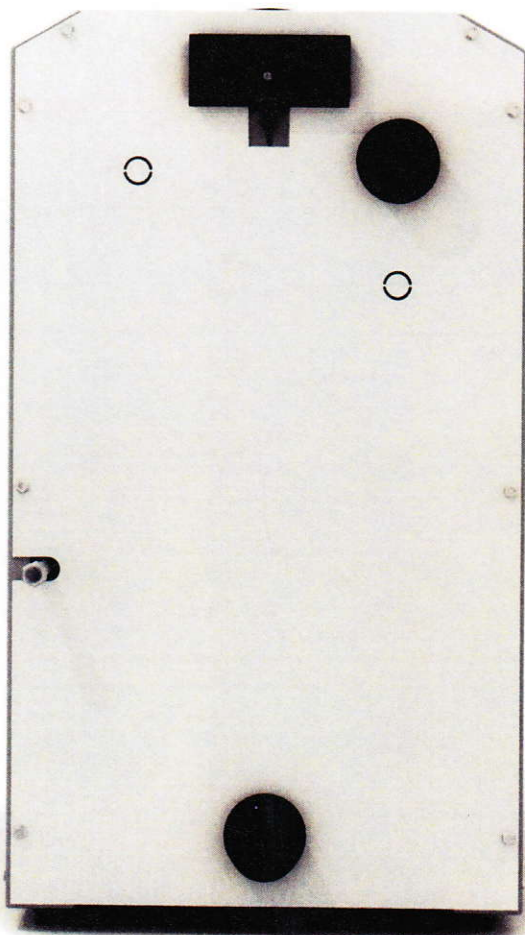
(55) (57) Котел газовый



RU 93765 S

RU 93765 S

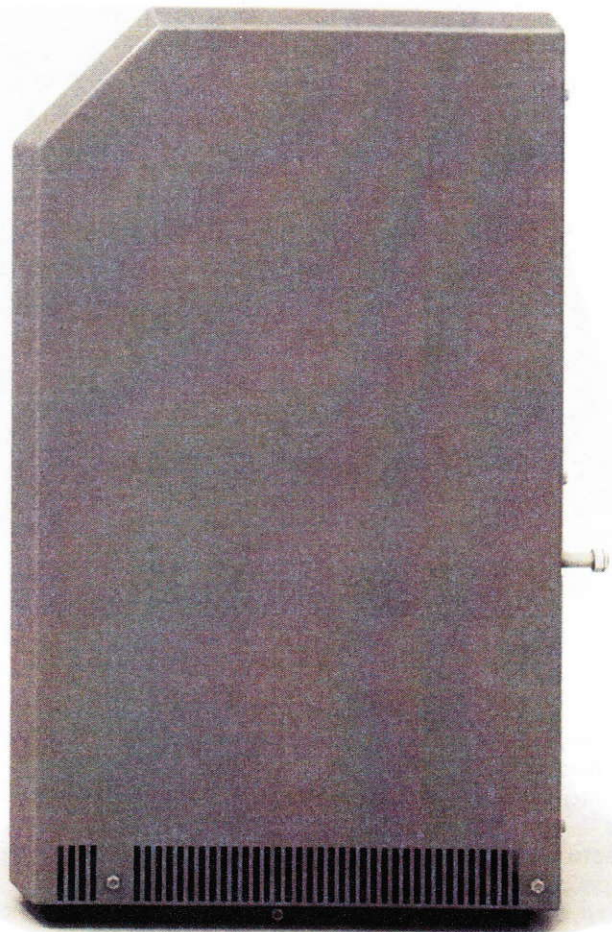
RU 93765 S



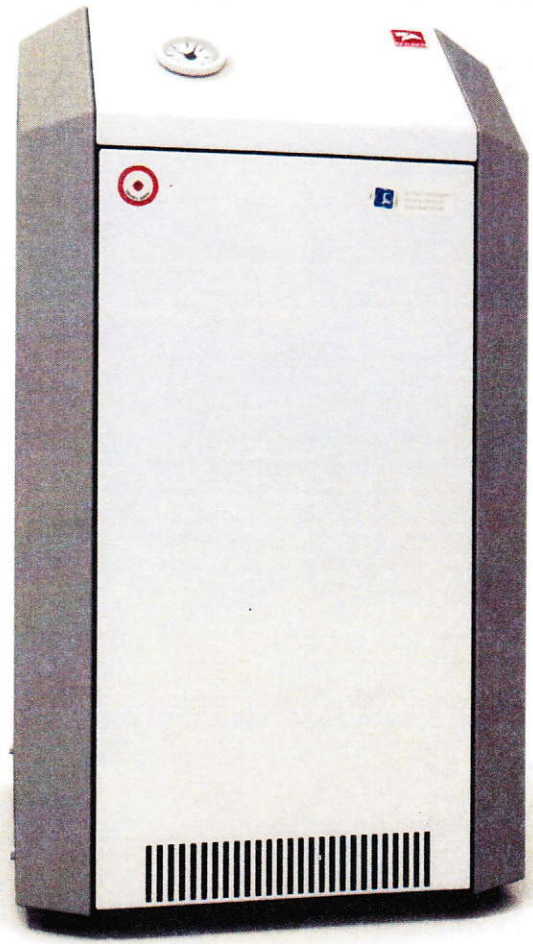
RU 93765 S

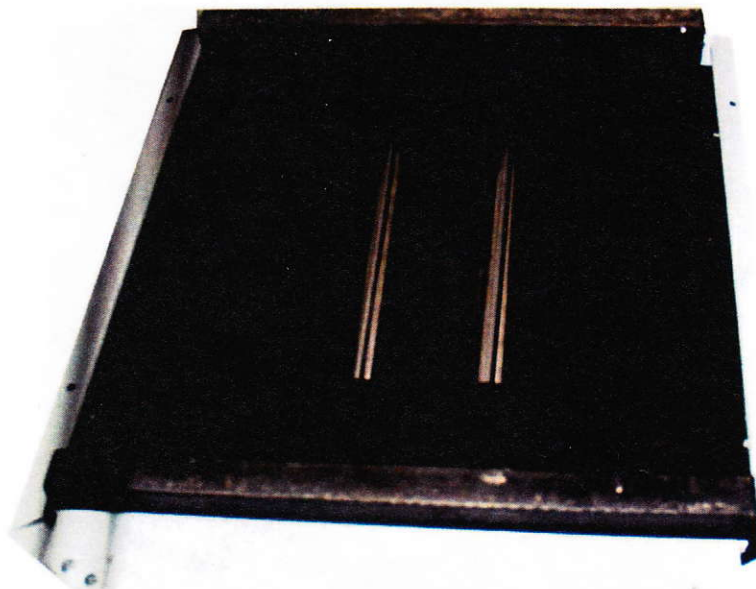


RU 93765 S



RU 93765 S





*характеризующийся:*

- наличием корпуса, в виде многогранного вертикально вытянутого объема, композиционно разделенного на широкую центральную часть и две узкие боковины;
- выполнением боковин с пятиугольными вертикальными стенками, переходящими в узкие наклонные грани, сопряженные с центральной частью корпуса;
- выполнением центральной части корпуса на основе прямоугольного параллелепипеда скошенного впереди вверху со срезанным верхним передним ребром с образованием наклонной грани;
- наличием на наклонной грани круглого элемента со стрелкой и рисками, обрамленного выступающего рамкой, а вверху передней стенки центральной части круглого элемента с цветной рамкой;
- расположением на верхней и задней стенках центральной части корпуса круглых отверстий, а внизу на боковых стенках боковин и передней стенки центральной части, ряда вертикальных вентиляционных прорезей;
- колористическим решением с использованием серого и белого цветов.

R U 9 3 7 6 5 S